

# 사랑해서 그랬다는 변.명.



## 연인 사이에서 일어나는 성폭력

연인이라는 이유로 강제로 스킨십(키스, 애무, 몸을 만지는 행위 등)을 하거나, 강압적인 성관계, 성적인 사진 또는 동영상을 보여주는 행위 등 상대방의 동의 없이 행해지는 모든 행위가 성폭력에 해당됩니다.

이는 상대방에게 커다란 상처를 남기는 범죄입니다.  
친밀한 관계일 수록 상대방을 존중해 주어야 합니다.

# 나쁜짓인지 몰랐다는 발.뺨.

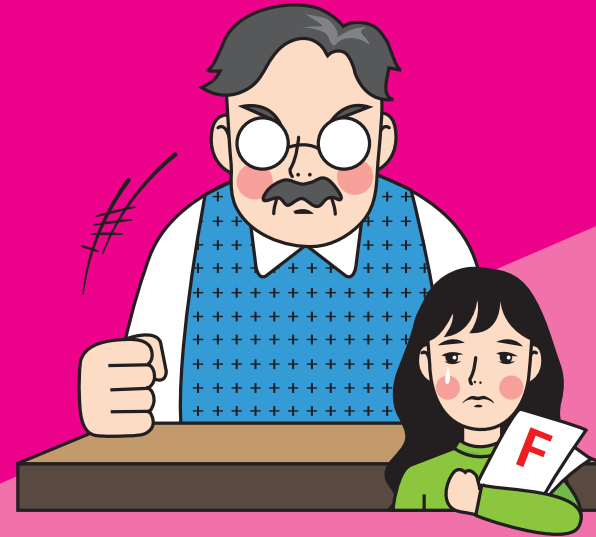


## 통신매체를 통한 성폭력

본인 또는 타인의 성적 욕망을 유발하거나 만족시킬 목적으로 통신매체(전화, 메신저 등)를 통하여 성적 수치심이나 혐오감을 일으키는 성적 발언, 사진, 영상, 그림, 음향 등을 공유하는 행위를 말합니다.

이 경우, 성폭력 범죄 처벌에 관한 특례법에 의거하여 2년 이하의 징역형 또는 500만 원 이하의 벌금형에 처해질 수 있습니다.

# 아껴서 그랬다는 거.짓.말.



## 우월적 지위를 이용한 성폭력

교수와 학생 등의 수직적 관계에서 발생하는 성폭력은 교수나 강사가 가지고 있는 힘의 영향력 때문에 발생합니다.

학점부여, 논문지도, 진로 등으로 유인하여 성폭력이 발생하게 되는데, 이 경우 명확한 거부의를 표현하고 필요 시 교내 성평등상담소의 도움을 받을 수 있습니다.

# 남자는 괜찮을거란 착.각.



## 남성도 피해자가 될 수 있습니다.

성폭력 피해, 남성도 예외는 없습니다. 성별 관념에 의해 피해자로 인식되지 않을 뿐입니다. 상대방의 의사에 반하여 가해지는 성적 행동인 성폭력은 남녀 모두 피해자가 될 수 있습니다.

2013년 6월, 성폭력 관련 법률이 개정되면서 피해자의 범위가 '부녀'에서 '사람'으로 확대되었습니다. 따라서 남성도 피해자로서 법적인 보호를 받을 수 있습니다.

# No means No, Yes means Yes!!!

**침묵은 동의가 아닙니다.**  
**동意的 의사는 반드시 언어표현으로 “예” 라고**  
**확인될 때 성립됩니다.**

· **동意的는 선택에 기초합니다.**  
 ‘예’와 ‘아니오’는 전적으로  
 당사자의 선택을 존중해야 합니다.

· **동意的는 능동적이고**  
**자발적입니다.**  
 약점을 잡거나, 억지로 동意的를  
 이끌어내는 것은 강압입니다.

· **어쩔 수 없이 하는 동意的는**  
**진정한 동意的가 아닙니다.**  
 물리력 행사, 협박, 판단력 저하  
 상태의 동意的는 진짜 동意的가  
 아닙니다.

· **동意的는 동등한 힘이 있을 때**  
**성립됩니다.**  
 선배나 교수의 우월적 지위를 이용  
 하는 것은 폭력입니다.

· **명확한 거부 의사를**  
**표시합니다.**  
 상황 발생 즉시 거부 의사를  
 표시하고, 어렵다면 자리를  
 피합니다.

· **상대방의 입장에서**  
**생각하며, 거부 의사를 즉시**  
**수용합니다.**  
 거부 의사를 진지하게 받아들이고,  
 사과와 재발 방지를 약속합니다.

\*출처 고려대학교 양성평등센터(2016),  
 사람과 사람사이 인간과 평등 그리고 존중의 캠퍼스 문화



**성폭력은 절대 피해자의 잘못이 아닙니다.**  
**피해가 발생했을 경우에는 망설이지 말고**  
**교내 성평등상담소나 외부 지원기관에 도움을 요청하세요.**

## 성폭력이란?

개인의 성적 자율권을 침해하는 신체적, 정신적 폭력으로서, 강제로 성적 행위를 하거나 강요·위압 하는 행위입니다.

강간, 강제추행 뿐만 아니라 언어적 성희롱, 음란전화 등 상대방의 의사에 반하여 가해지는 모든 신체적·언어적·정신적 폭력을 포함합니다.

## 지원 기관 안내



### 교내 성평등상담소

- 성희롱, 성폭력, 성차별 관련 개인상담
- 피해 신고접수 및 사건처리 지원
- 성 피해 치유를 위한 상담



### 해바라기센터

- 성폭력/가정폭력/성매매피해자 등에게  
 365일 24시간 상담, 의료, 법률, 수사 등 지원
- 폭력피해 위기상황 대처할 수 있도록 지원



### 성폭력상담소

- 위기 및 지속 상담, 무료법률지원
- 수사기관의 조사와 법원의 증인신문 시 동행
- 의료기관 및 지역 내 피해자 보호시설 연계



### 여성긴급전화 1366

- 성폭력, 가정폭력, 성매매 피해 긴급상담
- 구조/보호/상담 등
- 365일 24시간 전화를 통해 상담 및 지원



### 무료법률구조사업

- 성폭력 피해와 관련된 법률상담 및  
 형사·민사·가사 소송 변호 등

## 전국 해바라기센터 연락처

지역	해바라기센터	위탁기관	연락처
서울	서울	서울대병원	본관: 02-3672-0365(위기지원) 상담치료소: 02-735-0366~7
	서울동부	경찰병원	02-3400-1117
	서울남부	보라매병원	02-870-1700
	서울북부	삼육서울병원	02-3390-4145
부산	부산	부산대병원	051-244-1375
	부산동부	부산의료원	051-501-9117
	부산	대구의료원	053-556-8117
대구	대구	경북대병원	053-421-1375
	대구(아동)	인천의료원	032-582-1170~1
	대구	인천북부	인천성모병원
인천	인천	가천대길병원	032-423-1375
	인천	인천의료원	032-582-1170~1
광주	광주	조선대병원	062-225-3117
	광주(아동)	전남대병원	062-232-1375
대전	대전	충남대병원	042-280-8436~7
	대전	울산병원	052-265-1375
울산	울산	의정부의료원	031-874-3117
	울산	한도병원	031-364-8117
	울산	아주대병원	거점 : 031-217-9117 통합 : 031-215-1117 응급 : 031-216-1117
경기	경기남부	명지병원	통합 : 031-816-1375 응급 : 031-816-1374
	경기북부	명지병원	통합 : 031-816-1375 응급 : 031-816-1374
강원	강원동부	강릉동인병원	033-652-9840
	강원서부	강원대병원	033-252-1375
충북	충북	청주의료원	043-272-7117
	충북(아동)	건국대충주병원	043-857-1375
충남	충남	단국대학교병원	041-567-7117



전북	전북	전북대병원	063-278-0117
	전북(아동)	전북대병원	063-246-1375
전남	전남동부	순천성가롤로병원	061-727-0117
	전남서부	목포중앙병원	061-285-1375
경북	경북북부	안동의료원	054-843-1117
	경북서부	김천제일병원	054-439-9600
	경북동부	포항성모병원	054-278-1375
경남	경남	마산의료원	055-244-8117 055-245-8117
	경남(아동)	경상대병원	055-754-1375
제주	제주	한라병원	통합: 064-748-5117 응급: 064-749-5117

## 성폭력 예방 및 지원 APP/WEB

### SOS 누르미

위험 상황에서  
 보호자에게 도움 요청  
 주변 안전 시설 정보  
 실시간 제공



### 성범죄자알림e

성범죄자 신상정보 및  
 성범죄 예방 정보 제공  
[www.sexoffender.go.kr](http://www.sexoffender.go.kr)



### 한국여성인권진흥원

여성폭력 예방 및 피해자 지원을  
 통한 인권보호 허브 기관  
[www.stop.or.kr](http://www.stop.or.kr)

### 한국대학성평등상담소협의회

대학 내 성희롱/성폭력 근절,  
 양성평등 문화 조성  
[www.equaluniv.net](http://www.equaluniv.net)

